

## FIX LENGTH SELFLOCK 1

ΜΕΤΑΛΛΙΚΗ ΣΦΡΑΓΙΔΑ ΑΣΦΑΛΕΙΑΣ

### ΧΑΡΑΚΤΗΡΙΣΤΙΚΑ

**Υλικό κατασκευής:** Λευκοσίδηρος (Tinplate)

**Χρώμα:** Ασημί (μετάλλου)

**Χρησιμοποιείται από:** Αεροπορικές εταιρείες, φορτηγά πλοία, τραίνα, χημικά εργαστήρια, μεταφορικές εταιρείες, Δημόσιες υπηρεσίες, τελωνεία, εταιρείες χρηματοπιστολών, εταιρείες catering, κ.α.

**Ιδανική μεταλλική σφραγίδα ασφαλείας για:** Φορτηγά, βαλίτσες, σάκους ασφαλείας, σάκους αλληλογραφίας, μεταφορές χρημάτων, δεξαμενές, μετρητές ενέργειας, κ.α.

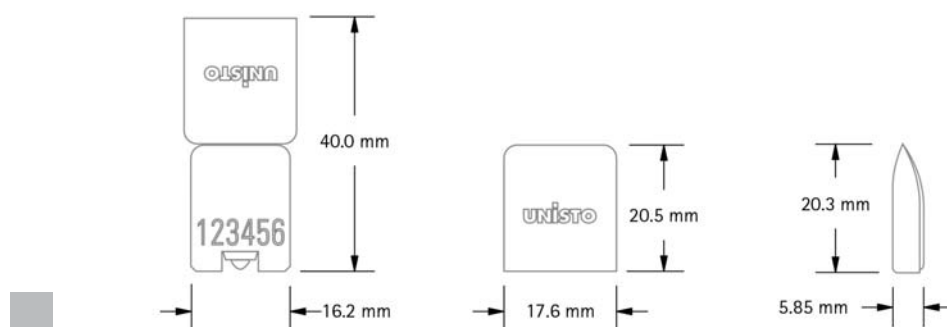
**Δυνατότητες εκτύπωσης:** Λογότυπο εταιρείας, κείμενο, αρίθμηση μέχρι 6 ψηφίων

**Μέθοδος εκτύπωσης:** Πρέσας - Χάραξης

**Διαστάσεις σφραγίδας (ανοιχτής):** 40,0 mmx17,6 mm

**Διαστάσεις σφραγίδας (σφραγισμένης):** 20,5 mmx17,6 mm

**Παράγεται:** Σε καρτέλες 20 τεμαχίων



Color Options

All Dimensions in mm

### ΧΑΡΑΚΤΗΡΙΣΤΙΚΑ ΣΥΣΚΕΥΑΣΙΑΣ

Συσκευασία:	500 τεμαχίων
Χαρτοκιβώτια:	4.000 τεμαχίων (για σφραγίδες με αρίθμηση)
Χαρτοκιβώτια:	5.000 τεμαχίων (για σφραγίδες χωρίς αρίθμηση)